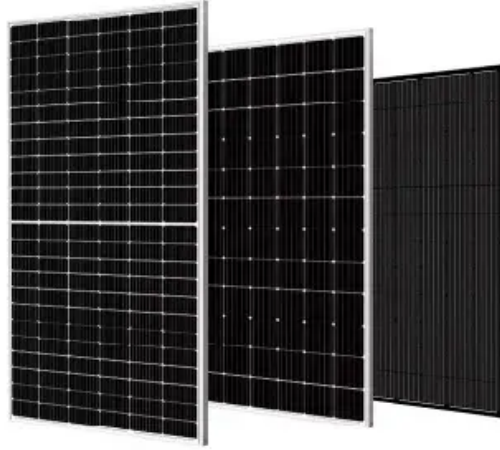


**DANIELCZYK**

# عاكس جهد الدخل القابل للتعديل



## عاكس جهد الدخل القابل للتعديل

نظام الطاقة الشمسية الموثوق به 8 كيلوواط خارج الشبكة مع عاكس موجات الصينوس النقي و جهاز تحكم MPPT و بطاريات جيل  
... have only not system Solar This : working system solar the How التلقائي الشبكة مع احتياطي

Nov 23, 2025 · IC: LM2596 جهد الدخل: 4.5-40 فولت تيار مستمر جهد الخرج: قابل للتعديل (1.23 فولت – 37 فولت) تيار · Nov 23, 2025  
الخرج: حتى 3A الميزات: كفاءة عالية، خرج قابل للتعديل التطبيقات: المشاريع ...

Nov 12, 2025 · خارج العاكس هو ما يبإيجاز نراجع دعونا ،الدخل جهد متطلبات في نتعمق أن قبل الشبكة خارج العاكسون فهم · Nov 12, 2025  
الشبكة وكيف يعمل. العاكس خارج الشبكة هو جهاز يقوم بتحويل طاقة التيار المباشر (DC) من بنك البطارية أو أي مصدر طاقة آخر يعمل  
...

عاكس من نوع (CHB). ومع ذلك؛ فإن (FC، NPC) لهما طوبولوجيا معقدة ويواجهان تحدي موازنة جهد مكثف ناقل، بحيث تحتاج  
محولات (CHB) إلى مصادر طاقة متعددة معزولة للتيار المستمر عندما تزداد مستويات جهد ...

Oct 29, 2025 · بشكل هرتز 60 إلى هرتز 50 من التردد محولات وتنوع أداء يتأثر المحول؟ أداء على الإدخال جهد نطاق يؤثر كيف · Oct 29, 2025  
مباشر بنطاق جهد الدخل. يتيح نطاق جهد الدخل الأوسع، مثل قدرة 208-480 فولت لطرز ACSOON AF60W-330003، مرونة  
... أكبر في بيئات ...

Jan 8, 2025 · الواجب المتطلبات بعض هناك يكون أن يجب LM317 المنظم تستخدم لكي ،LM317 الجهد منظم استخدام متطلبات · Jan 8, 2025  
توافرها خلال تصميم الدائرة، ما هي؟ تابعوا معنا. منظم الجهد القابل للتعديل LM317 ...

Oct 11, 2024 · إمداد طاقة للتعديل القابل DC المنظم الطاقة لمزود العمل مبدأ للتعديل القابل DC المنظم الطاقة لمزود مقدمة · Oct 11, 2024  
الطاقة المنظم بتبديل التيار المستمر صغيرة ، ولكنها يمكن أن تغيير جهد التيار المتردد من 320-60 فولت إلى زائد 5 فولت ...

اشترى محولات طاقة شمسية 500 واط 600 واط تيار مستمر 12 فولت 24 فولت 36 فولت 48 فولت الى تيار متردد 220 فولت او 220  
فولت ام بي بي تي، عاكس كهربائي قابل للتعديل لتفريغ البطارية (اللون: 500 واط، جهد الدخل: PV اون لاين على امازون السعودية ...

عاكس هواء مكيف منزلي قابل للتعديل، يمنحك توزيع هواء مثالي وراحة صحية، سهل التركيب ويناسب جميع أنواع المكيفات. اطلبه الآن وغير أجواء منزلك! هل تعاني من تيار هواء المكيف المباشر أو توزيع غير متوازن للبرودة أو الحرارة في ...

سرعة ينظم الذي، الكهروميكانيكية القيادة لأنظمة مخصص، محرك محرك هو (VFD) المتردد التيار تردد عاكس إن · Sep 14, 2024 وعزم دوران محركات التيار المتردد عن طريق تغيير تردد دخل المحرك ...

منظم جهد كهربائي قابل للتعديل من TDGC تيار متردد 220V/30kva-500v منظم جهد أحادي الطور AC TDGC منظم جهد قابل للتعديل 220V/30kva-500v مصنعي منظم جهد أحادي الطور والموردين والمصنع- Heyuan Yueqing-تكنولوجيا إلكترونية .cotd

تحكم في تدفق الهواء وقلل من التيارات المباشرة مع عاكس هواء المكيف القابل للتعديل، الذي يوزع الهواء بالتساوي ليمنحك راحة مثالية في الصيف والشتاء. عرض قابل للتعديل من 82.4 إلى 107.3 سم ليناسب أغلب المكيفات. مثالي لتوفير ...

+ اختياري فولت ٤١٥/٤٠٠/٣٨٠:الخرج جهد ا فولت ٢٢٠ الطور جهد،(الطور ثلاثي) ٢٠% ± فولت ٣٨٠:الدخل جهد · Nov 12, 2025 -١% للحمل الساكن، ٥% للحمل المتقلب | الكفاءة: ≤٨٥% | النوع: عاكس ...

بسلاسة الخرج جهد بتغيير للمستخدمين يسمح، للتعديل قابل كهربائي جهاز متغير محول A المتغير؟ المحول هو ما · Jul 24, 2025 دون انقطاع التيار الكهربائي. بخلاف المحولات الثابتة، يستخدم هذا الجهاز آلية تلامس منزلقة لضبط مستويات الجهد، مما ...

دليل متعمق لـ LM317: فهم منظمات الجهد القابل للتعديل LM317 هي واحدة من أكثر الدوائر المتكاملة للسلطة المستخدمة على نطاق واسع. ليس فقط أبسط أشكال دائرة منظم الجهد الثابتة ثلاثية الطرفية، ولكن لديها أيضاً خصائص جهد الإخراج ...

اكتشف مجموعتنا الضخمة من عاكس جهد الدخل 12 فولت/24 فولت/48 فولت المهنية عبر الإنترنت من Cndnewenergy.com. تفضل بزيارتنا اليوم!

للتعديل القابل الجهد لمنظم الأساسية الميزة الثابت؟ الجهد بمنظم مقارنة للتعديل القابل الجهد منظم ميزة هي ما · Sep 20, 2025 مقارنة بمنظم الجهد الثابت هي مرونته. لا يستطيع منظم الجهد الثابت توفير سوى جهد خرج واحد، مما يحد من تطبيقه ...

على للتعديل القابلة الجهد وأقيات تعمل كيف 2 العمل بينات في للتعديل القابل الجهد واقى استخدام فوائد 1 · Sep 30, 2025 تعزيز عمر المعدات 3 ميزات رئيسية يجب البحث عنها في واقى الجهد القابل للتعديل

## اتصل بنا

---

لطلبات الكتالوج، الأسعار، أو الشراكات، يرجى زيارة:  
<https://dianadanielczyk.pl>