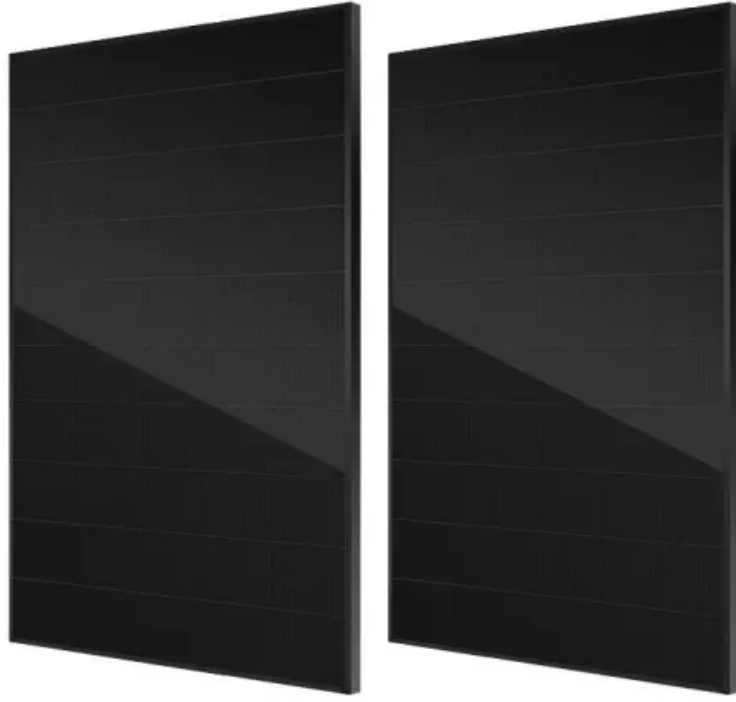


**DANIELCZYK**

# عاكس محطة قاعدة اتصالات الموجة الطويلة الأرضية



## عاكس محطة قاعدة اتصالات الموجة الطويلة الأرضية

Mar 17, 2025 · DSP intelligent control inverter technology, with excellent performance · Pure sine wave AC output, with strong adaptability to load · LCD+LED display mode, with clear indication ...

define base station in communication |Tronyan communication base stations ensure reliable, high-performance network connectivity, providing seamless communication for modern ...

شركة التناور متخصصة في تصنيع خلية على عجلات محطة قاعدة للاتصالات على مدى 30 عاما. احصل على أفضل العروض السعيرية لمنتجات الهياكل الفولاذية بسرعة. يدوم طويلاً، فعال من حيث التكلفة.

تضمن محطة Base Trunking DMR TR950-BF BelFone اتصالاً سلساً وقابلاً للتطوير وموثوقاً به للعمليات ذات المهام الحرجة. من خلال التوصيل البيني المتقدم لبروتوكول الإنترنت ومعالجة الإشارات القوية ، فإنه يعزز تغطية الشبكة وكفاءة النظام.

شركة التناور متخصصة في تصنيع محطة اتصالات الطوارئ على مدى 30 عاما. احصل على أفضل العروض السعيرية لمنتجات الهياكل الفولاذية بسرعة. يدوم طويلاً، فعال من حيث التكلفة.

5 . هوائي مكافئ الهوائي المكافئ هو هوائي ثنائي الاتجاه ذو مكاسب عالية. يتكون من عاكس مكافئ وهوائي تغذية مركزي . ii . منتجات هوائي المحطة القاعدية الخارجية 1. محطة قاعدة اتجاهية اومني

، قوية وموثوقة IP وتوصيل الطاقة عالي بنقل يتميز .المرنة DMR لاتصالات مصممة متنقلة قاعدة محطة هي BelFone BF-TR955 مما يضمن تغطية سلسلة لشبكات الاتصالات الحرجة للمهام وشبكات الطوارئ.متعدد الموجات الحاملة بالمقارنة مع المحطات ...

يوفر مورد محطة المحمول المحترف ، AltTower أفضل خلية على عجلات (Cow) ، وأبراج مقطورة متنقلة محمولة ، ومناسبة للنشر المرن والهاتف المحمول ، ودعم التحكم عن بُعد ، وطلب بسرعة!

الصناعية الأقمار تتبع إلى بعد عن والقياس الهوائيات من ، الفضائية للاتصالات أرضية محطة عمل كيفية على تعرف · Nov 30, 2025  
ومعالجة بيانات المركبات الفضائية. تُعد المحطة الأرضية للاتصالات الفضائية جزءاً أساسياً من القطاع الأرضي، حيث ...

مبدأ عمل نظام محطة قاعدة الاتصالات وتكوين النظام المبدأ التشغيلي يستخدم نظام المحطة الأساسية الخارجية من سلسلة ESB  
الطاقة الشمسية ومحركات الديزل لتحقيق إمداد طاقة متواصل خارج الشبكة. توليد الطاقة الشمسية هو استخدام ...

1. ما هي المحطة الأساسية؟ محطة القاعدة (BS) - اختصاراً لـ "محطة الإرسال والاستقبال الأساسية" - هي عنصر أساسي في شبكة  
الاتصالات المتنقلة. وهي بمثابة واجهة بين الأجهزة المتنقلة وشبكة اتصالات المشغل.

اقرأ في هذا المقال ما هي المحطة الأرضية في الاتصالات Station Earth؟ أنواع المحطات الأرضية أولاً نوع الإرسال "Transmit" ثانياً  
نوع الاستقبال "Receive" ثالثاً نوع الإرسال والاستقبال "Receive-Transmit" ...

وصف المنتجات تعمل عكس الاتصالات السلكية واللاسلكية المثبتة على حامل للمحطات الأساسية على تحويل مصدر طاقة NASN  
إلى مصدر تيار نقي عاكس الموجات الخفية محول موجة جيبيية نقي من مصنع محول التيار المتردد للاتصالات محول ناوون هو ...

توفر حوامل محطة القاعدة FRP دعماً خفيف الوزن ومتيناً ومقاوماً للتآكل، مما يضمن أداءً مستقرًا للبنية التحتية للاتصالات.

خدمات لدعم متعددة تردد نطاقات عبر العمل على قادرة هوائيات أنظمة الحديثة الأرضية المحطات إعدادات تتطلب · Sep 5, 2025  
اتصالات متنوعة، ويتفوق هوائي Cassegrain في هذا الصدد.

مع استمرار التقدم في التقدم ، انتشر عدد الأقمار الصناعية الصغيرة ، أو "Cubesats" ، ، مما دفع الحاجة إلى هوائيات محطة أرضية  
مضغوطة وعالية الأداء. تعد هوائيات محطة الأرض مكونات أساسية للاتصالات الموثوقة عبر الأقمار الصناعية ...

المحطة الأرضية في الاتصالات Station Earth ما هي المحطة الأرضية في الاتصالات Station Earth؟ أنواع المحطات الأرضية: أولاً: نوع  
الإرسال "Transmit": ثانياً: نوع

جودة عالية محطة قاعدة في الهواء الطلق رف جبل الضميمة ثلاث مقصورات مع 3 أبواب أمامية من الصين، الرائدة في الصين خزانة  
معدات الاتصالات المنتج، حاوية اتصالات خارجية مصانع، انتاج جودة عالية خزانة اتصالات من ثلاث مقصورات ...

## اتصل بنا

---

لطلبات الكتالوج، الأسعار، أو الشراكات، يرجى زيارة:  
<https://dianadanielczyk.pl>